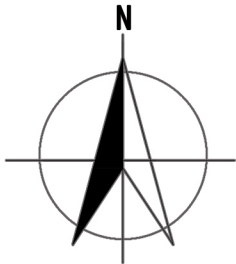
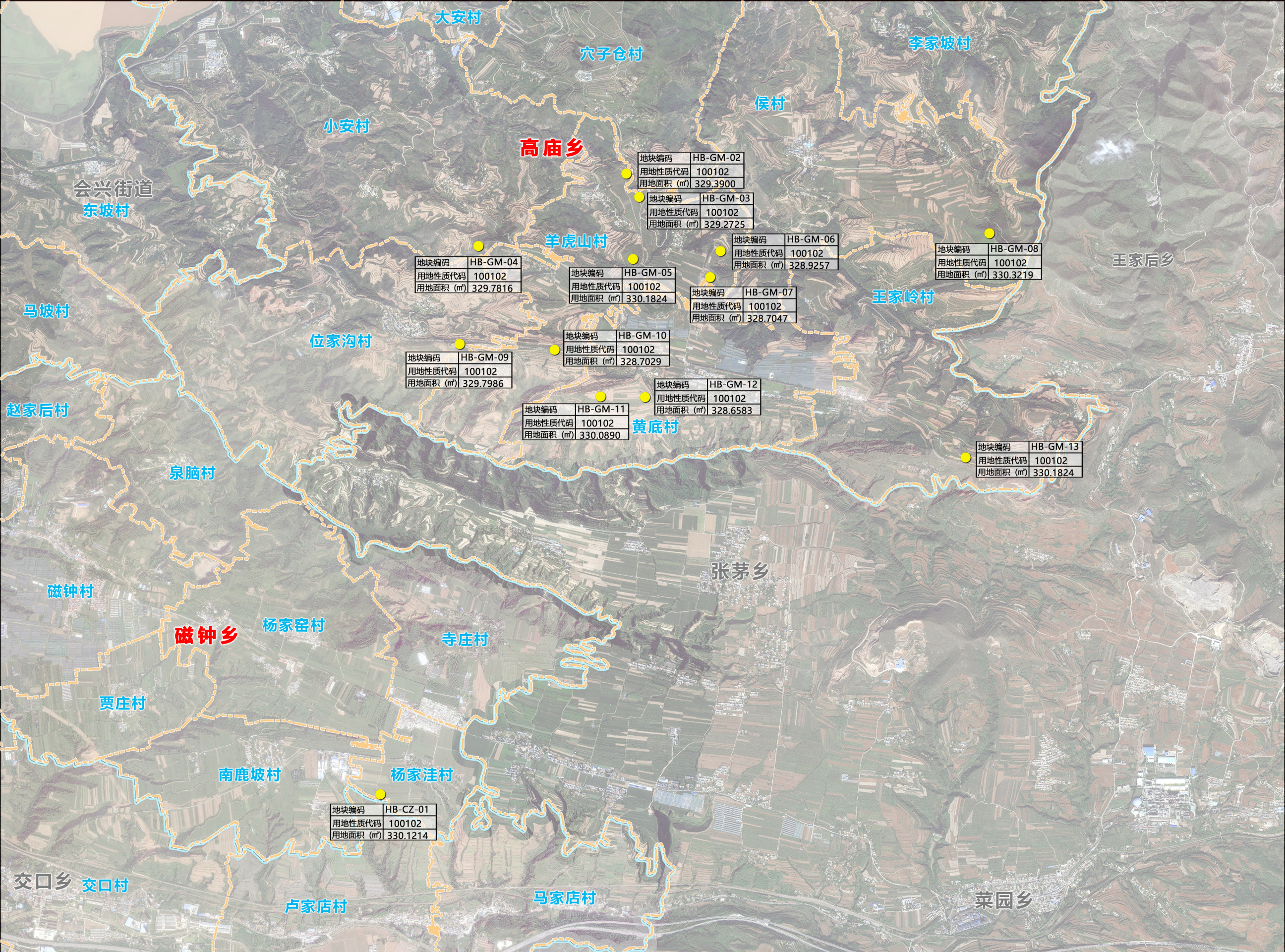


三门峡市湖滨区HB-GM-02~HB-GM-13、HB-CZ-01号地块控制性详细规划

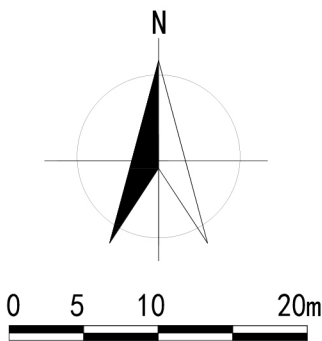


0 400 800 1600m

图例

- 规划地块
- HB-GM-02 地块编号

比例尺



地块控制指标表

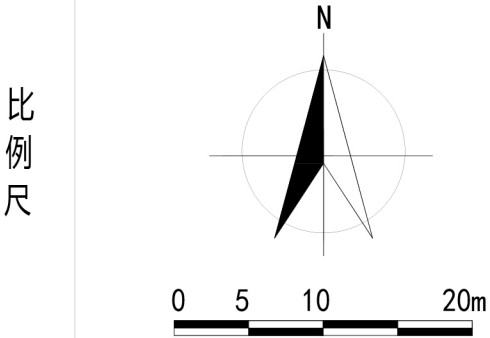
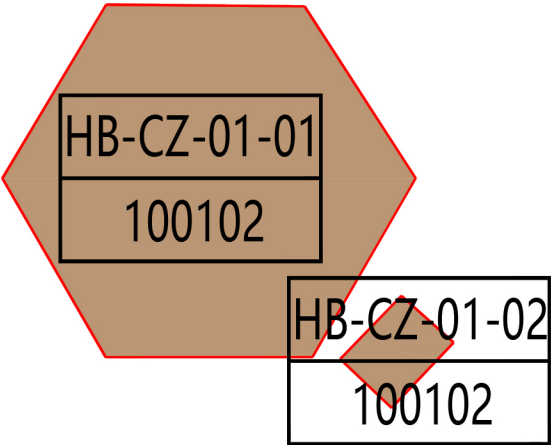
地块编号	HB-GM-02
用地性质	二类工业用地
用地代码	100102
用地面积（㎡）	329.3900
容积率	——
建筑系数（%）	——
高度控制（m）	≤150
绿地率（%）	——
出入口方位	——
邻避条件	——
建筑退界	——

备注：
1、本地块仅为风机建设用地，禁止用于其他用途的建筑物、构筑物或其他设施。
2、规划采用坐标系为2000国家大地坐标系。
3、各风机基础设计时应有地质资料，确保风机整体结构安全性和稳定性，并做好地质灾害的治理工作。

图例

- 用地边界
- 乡、镇界
- 村界
- 100102

用地代码
- 田间路



地块控制指标表

地块编号	HB-CZ-01-01 HB-CZ-01-02
用地性质	二类工业用地
用地代码	100102
用地面积（m ² ）	330.1214
容积率	——
建筑系数（%）	——
高度控制（m）	≤150
绿地率（%）	——
出入口方位	——
邻避条件	——
建筑退界	——

备注：

1、本地块仅为风机建设用地，禁止用于其他用途的建筑物、构筑物或其他设施。

2、规划采用坐标系为2000国家大地坐标系。

3、各风机基础设计时应有地质资料，确保风机整体结构安全性和稳定性，并做好地质灾害的治理工作。

