

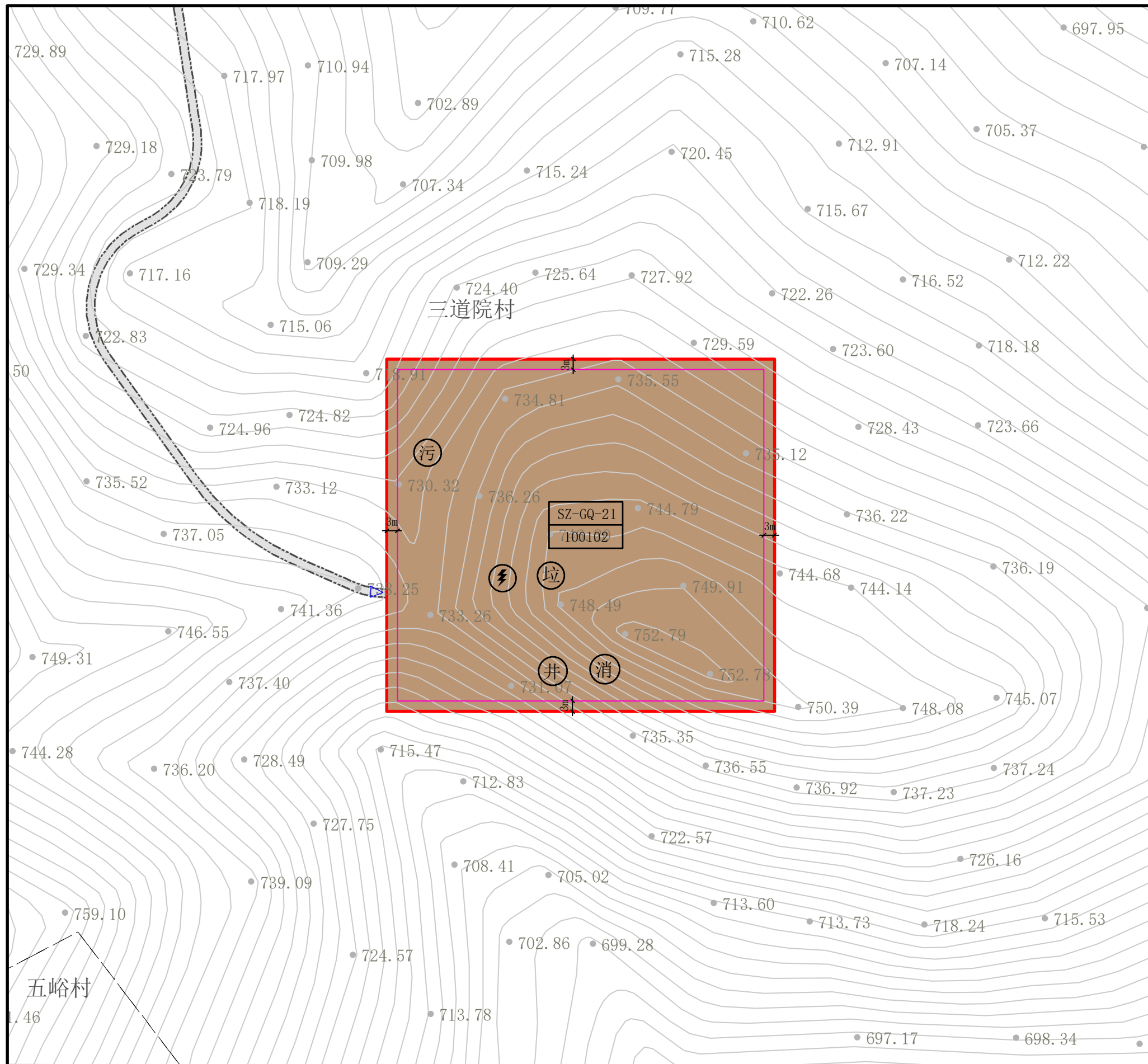
控制指标	强制性指标	地块编号	SZ-GQ-01	
	强制性指标	用地性质	100102二类工业用地	
		用地兼容	---	
		建筑系数(%)	---	
		建筑高度(米)	≤125	
		绿地率(%)	---	
		容积率	---	
		停车位	机动车	---
			非机动车	---
	配套设施	---		
防火间距	应符合《建筑防火通用规范》(GB 55037-2022)有关规定			
规定性指标	地块面积(m ²)	401		
	建筑面积(m ²)	---		
	地块出入口方位	---		
	建筑后退用地边界(米)	---		
引导性指标	环境设计	---		
	建筑风格	---		
	建筑色彩	---		

备注

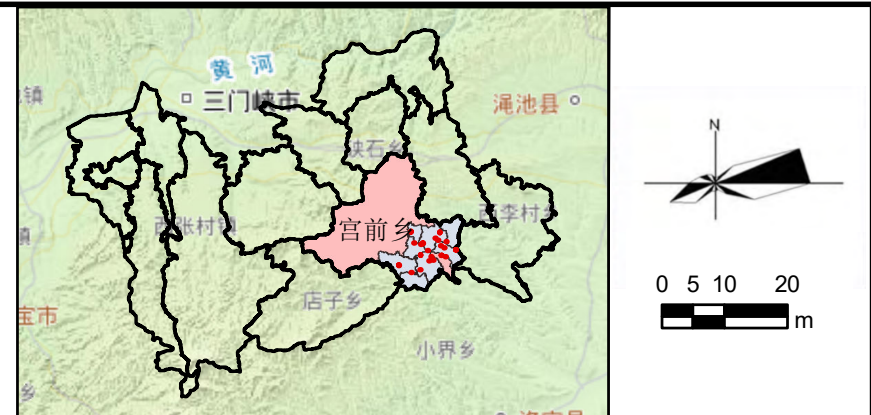
- 1、本图采用2000国家大地坐标系。
- 2、地块用地面积以土地实测为准。
- 3、风电机组及其他设施应与周边环境相协调，减少对周边农田、生产设施等的干扰，确保生产安全。
- 4、规划地块在满足控制性指标的前提下，满足相关技术规范要求。同时还应满足风力发电国家标准、风力发电电力行业标准及风力发电机械行业标准等。
- 5、规划范围内为风机建设，禁止其他建筑的建设，建筑物、构筑物需在基地内建设，不得超出用地范围，且不影响周边相邻现状建筑物
- 6、涉及地下管线、文物须与相关部门协调处理后方可实施。

图例

用地红线	二类工业用地	控制点坐标
村界	等高线	道路



位置图



控制指标

强制性指标	地块编号	SZ-GQ-21
	用地性质	100102二类工业用地
	用地兼容	—
	建筑系数(%)	≤35
	建筑高度(米)	≤12
	绿地率(%)	≤20
	容积率	≤1.0
	停车位	机动车 非机动车
	配套设施	如图所示
	防火间距	应符合《建筑防火通用规范》(GB 55037-2022)有关规定
规定性指标	地块面积(m²)	11000
	建筑面积(m²)	1380
	地块出入口方位	W
	建筑后退用地边界(米)	3
引导性指标	环境设计	注重空间环境尺度关系, 结合周边环境, 营造和谐氛围。
	建筑风格	建筑设计应适用、经济美观, 建筑风格与周边环境、景观、风貌相协调。
	建筑色彩	建筑色彩宜以浅灰、白色为基调。

备注

- 1、本图采用2000国家大地坐标系。
- 2、地块用地面积以土地实测为准。
- 3、风电机组及其他设施应与周边环境相协调, 减少对周边农田、生产设施等的干扰, 确保生产安全。
- 4、规划地块在满足控制性指标的前提下, 满足相关技术规范要求。同时还应满足风力发电国家标准、风力发电电力行业标准及风力发电机械行业标准等。
- 5、规划范围内为风机建设, 禁止其他建筑的建设, 建筑物、构筑物需在基地内建设, 不得超出用地范围, 且不影响周边相邻现状建筑物
- 6、涉及地下管线、文物须与相关部门协调处理后方可实施。

图例

	用地红线		二类工业用地		控制点坐标
	建筑退界		出入口位置		配套设施
	村界		等高线		道路

三门峡市陕州区SZ-GQ-01-SZ-GQ-21地块控制性详细规划

规划图则