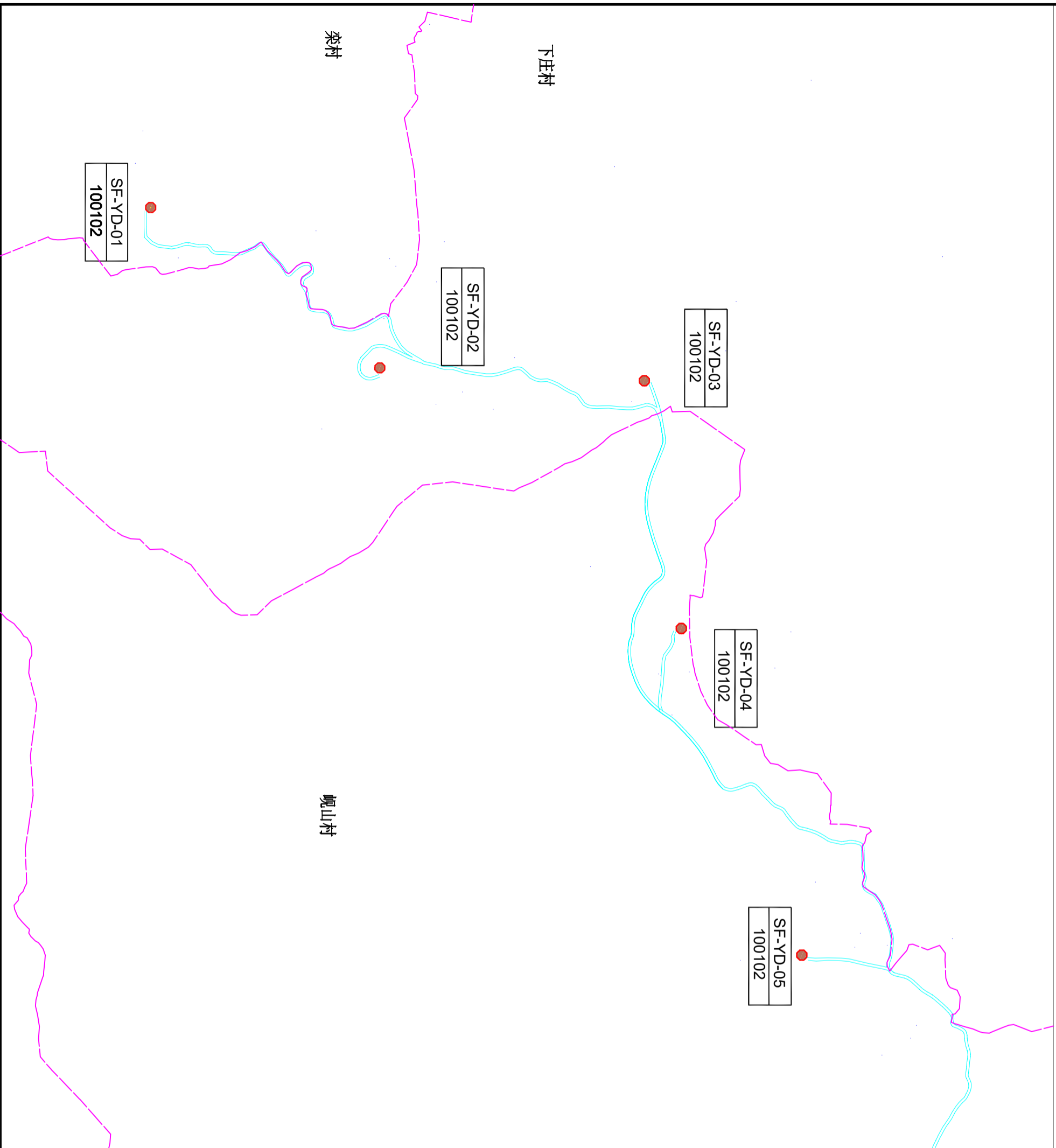
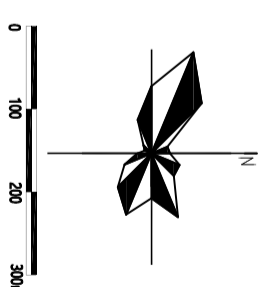


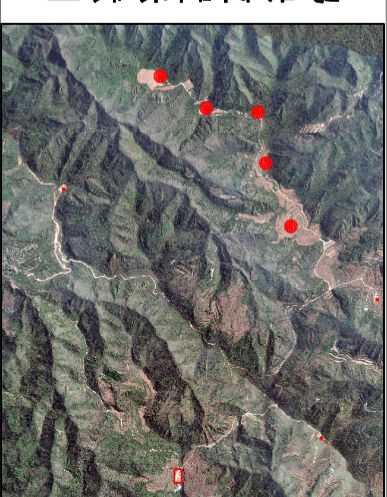
城乡一体化示范区阳店镇SF-YD-01—10地块控制性详细规划



比例尺



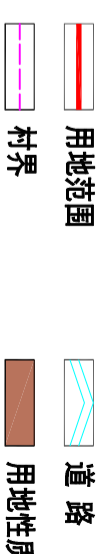
地块位置示意图



地块规划控制指标表

地块编号	用地代码	用地性质	用地面积 (m ²)	容积率	建筑系数 (%)	高度控制 (米)	建筑退线 (米)	N	S	E	W	绿地率 (%)	机动车位 (个)
SF-YD-01	100102	二类工业用地	400.96	--	--	≤220	--	--	--	--	--	--	--
SF-YD-02	100102	二类工业用地	400.96	--	--	≤220	--	--	--	--	--	--	--
SF-YD-03	100102	二类工业用地	400.96	--	--	≤220	--	--	--	--	--	--	--
SF-YD-04	100102	二类工业用地	400.96	--	--	≤220	--	--	--	--	--	--	--
SF-YD-05	100102	二类工业用地	400.96	--	--	≤220	--	--	--	--	--	--	--

图例



备注

- 1、本项目位于城乡一体化示范区阳店镇，涉及岷山村、下庄村和栾村。
- 2、本地块仅做为5台风电机位的建设用地，禁止用于其他用途的建筑物、构筑物或其他设施。
- 3、规划采用坐标系为2000国家大地坐标系。
- 4、各风机基础设计时应有地质资料，确保风机整体结构安全性和稳定性，并做好地质灾害的治理工作。
- 5、依据《三门峡市国土空间总体规划（2021—2035年）》和《三门峡市城乡一体化示范区阳店镇国土空间总体规划（2021—2035年）》，SF-YD-04和SF-YD-05风机位于地质灾害高风险区，开发建设前需做地质灾害评估。

图名

SF-YD-01—05地块建设控制引导