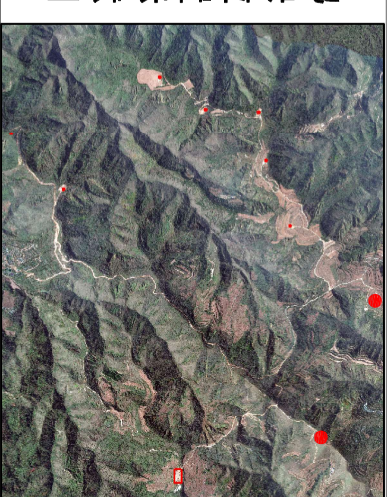
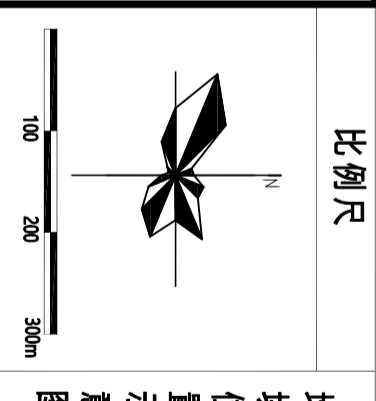


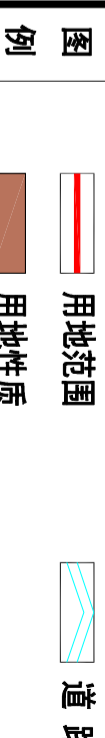
# 城乡一体化示范区阳店镇SF-YD-01—10地块控制性详细规划

SF-YD-06  
100102

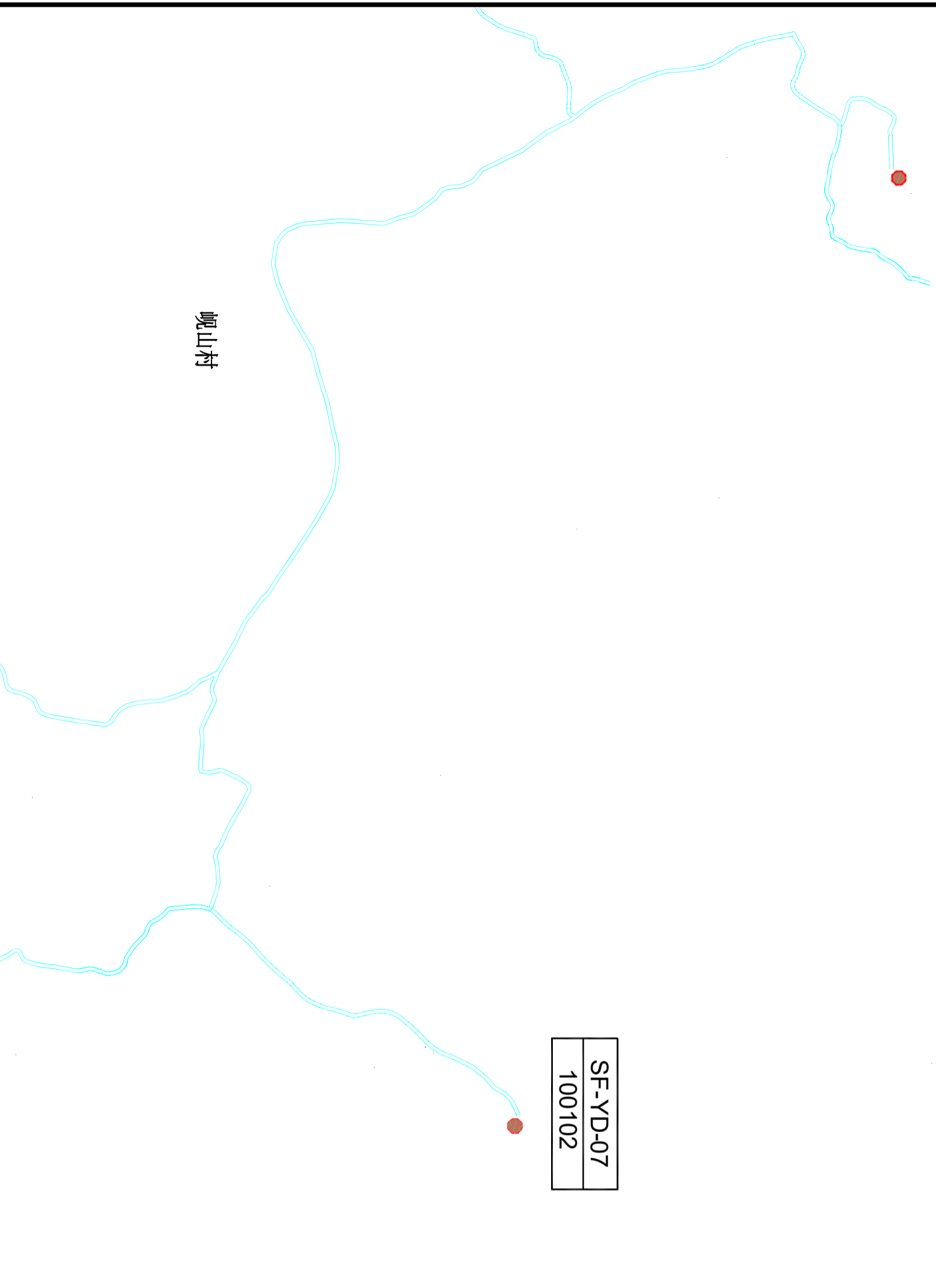


地块规划控制指标表

地块编号	用地代码	用地性质	用地面积 (m <sup>2</sup> )	容积率	建筑密度 (%)	高度控制 (米)	建筑退线 (米)			绿地率 (%)	机动车位 (个)	
							N	S	E	W		
SF-YD-06	100102	二类工业用地	400.96	—	—	≤220	—	—	—	—	—	—
SF-YD-07	100102	二类工业用地	400.96	—	—	≤220	—	—	—	—	—	—



SF-YD-07  
100102



备注

- 1、本项目位于城乡一体化示范区阳店镇，主要涉及岷山村。
- 2、本地块仅做为2台风电机位的建设用地，禁止用于其他用途的建筑物、构筑物或其他设施。
- 3、规划采用坐标系为2000国家大地坐标系。
- 4、各风机基础设计时应有地质资料，确保风机整体结构安全性和稳定性，并做好地质灾害的治理工作。
- 5、依据《三门峡市国土空间总体规划（2021—2035年）》和《三门峡市城乡一体化示范区阳店镇国土空间总体规划（2021—2035年）》，SF-YD-06、07地块均位于地质灾害高风险区，开发建设前需做地质灾害评估。

图名

SF-YD-06、07地块建设控制引导