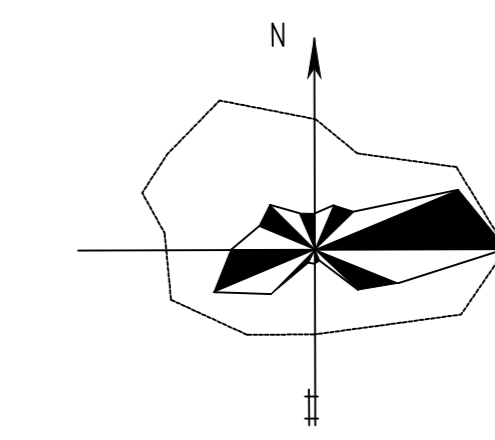


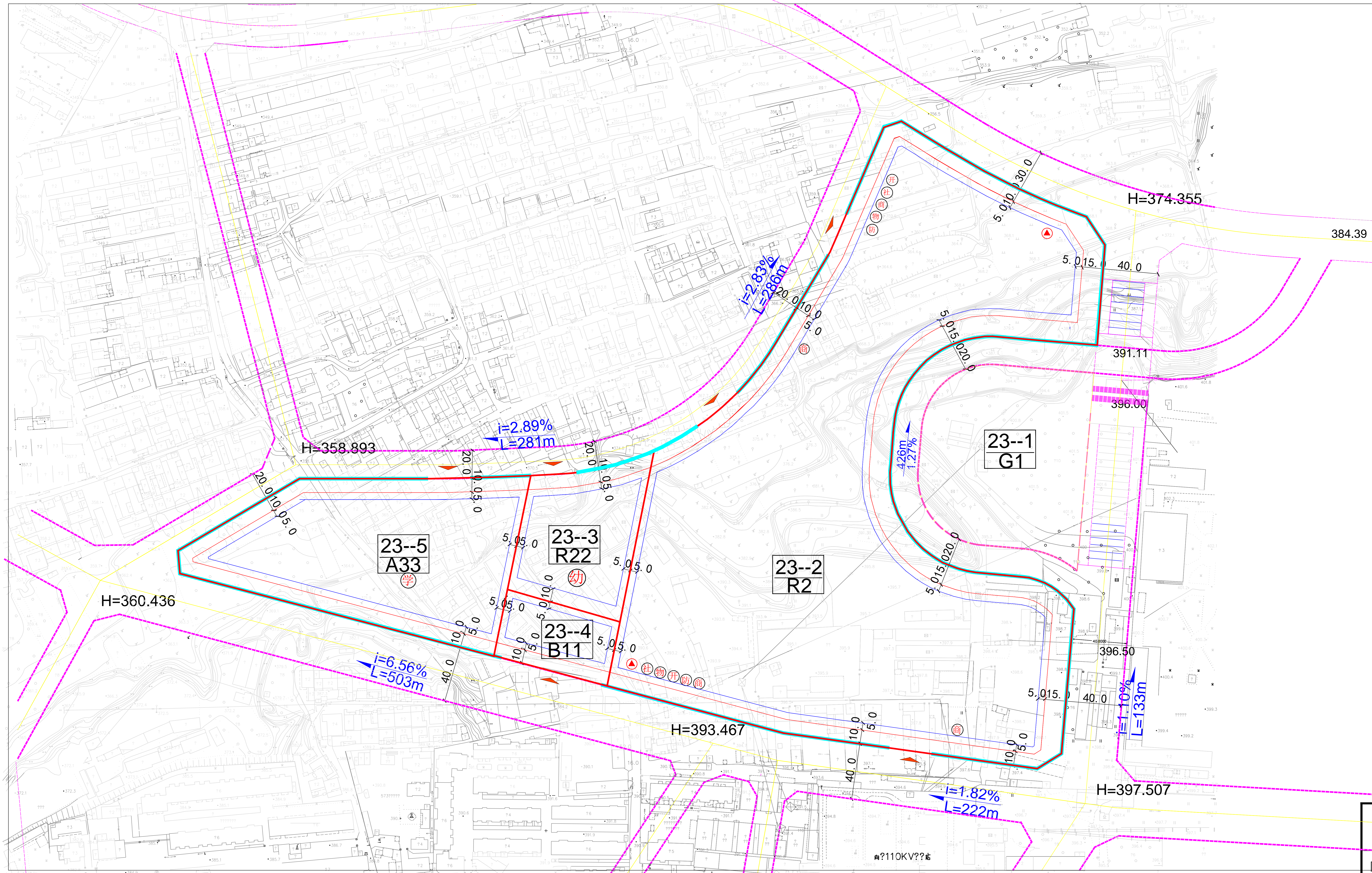
# 三门峡市后川片区控制性详细规划--23号地块

## 规划图则



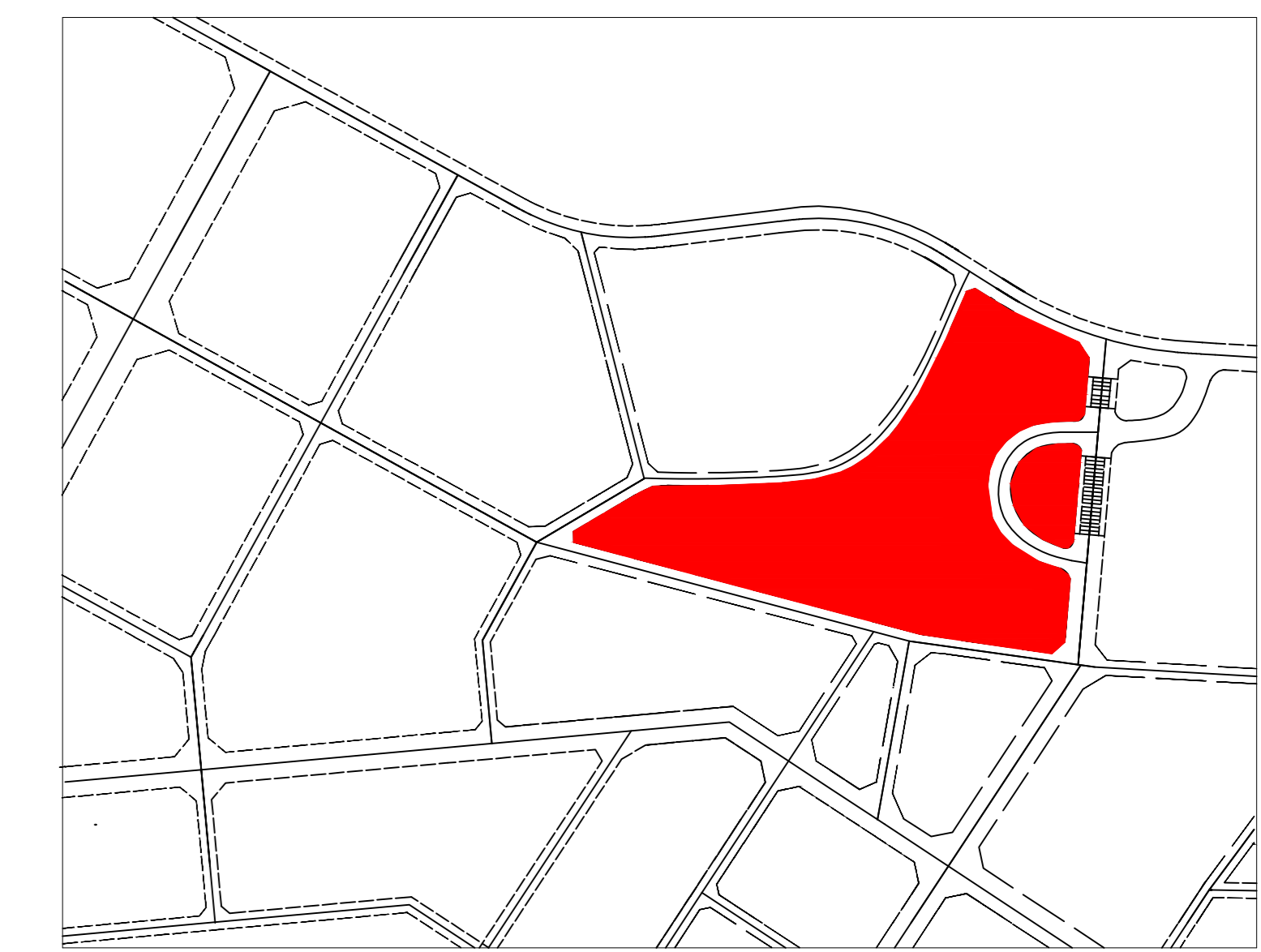
0 10 20 50米

1:1000



地块编号

23-1  
23-2  
23-3  
23-4  
23-5



地块位置图

地块规划控制指标表

| 地块编号 | 用地代码 | 用地性质   | 用地面积<br>(公顷) | 容积率  | 建筑密度 | 建筑限高<br>(米) | 绿地率 | 人口容量<br>(人) | 建筑退界距离(米) |    |    |    | 配置车位       | 兼容 |
|------|------|--------|--------------|------|------|-------------|-----|-------------|-----------|----|----|----|------------|----|
|      |      |        |              |      |      |             |     |             | E         | W  | S  | N  |            |    |
| 23-1 | G1   | 公园绿地   | 1.47         | —    | —    | —           | —   | —           | —         | —  | —  | —  | —          | —  |
| 23-2 | R2   | 二类居住用地 | 8.86         | 2.90 | 20.0 | 80/10       | 30  | 4430        | 15        | 10 | 10 | 10 | 1.0辆/户     | B1 |
| 23-3 | R22  | 服务设施用地 | 0.85         | 0.90 | 30.0 | 10          | 35  | —           | 5         | 5  | 5  | 10 | —          | —  |
| 23-4 | B11  | 零售商业用地 | 0.40         | 1.70 | 35.0 | 26          | 25  | —           | 5         | 5  | 10 | 10 | 1.0辆/100m² | —  |
| 23-5 | A33  | 小学用地   | 2.16         | 1.00 | 30.0 | 15          | 35  | —           | 5         | 10 | 10 | 10 | —          | —  |

地块配套设施表

| 图例 | 名称               | 数量 | 备注    | 用地性质  | 兼容     |
|----|------------------|----|-------|-------|--------|
| ⊙  | 社区工作用房和居民公益性服务设施 | —  | —     | 非独立用地 | 23-2地块 |
| ⊙  | 社区工作用房和居民公益性服务设施 | —  | —     | 非独立用地 | 23-2地块 |
| ⊙  | 小学用地             | 30 | 21600 | 独立用地  | 23-5地块 |
| ⊙  | 服务设施用地           | 12 | 8500  | 独立用地  | 23-3地块 |
| ⊙  | 开闭所              | —  | —     | 非独立用地 | 23-2地块 |
| ⊙  | 物业管理             | —  | 100   | 非独立用地 | 23-2地块 |
| ⊙  | 防空地下室            | —  | —     | 非独立用地 | 23-2地块 |
| ⊙  | 换热站              | 2  | —     | 非独立用地 | 23-2地块 |

| 道路控制指标   | 道路红线<br>宽度(米) | 道路断面形式(米) |     |       |       |
|----------|---------------|-----------|-----|-------|-------|
|          |               | 机动车道      | 分隔带 | 非机动车道 | 人行道   |
| 甘棠北路道路断面 | 40            | 15        | —   | 7.0×2 | 5.5×2 |
| 北环路道路断面  | 30            | 15        | —   | —     | 7.5×2 |
| 建工路道路断面  | 40            | 15        | —   | 7.0×2 | 5.5×2 |
| 川岭路道路断面  | 20            | 9         | —   | —     | 5.5×2 |

| 图例 | 说明               |
|----|------------------|
| ⊙  | 底层商业             |
| ⊙  | 幼儿园              |
| ⊙  | 社区工作用房和居民公益性服务设施 |
| —  | 设计高程             |
| —  | 坡度坡长坡向           |
| —  | 控制点坐标            |

**三门峡市规划勘测设计院**  
SANMENXIA INSTITUTE OF CITY PLANNING AND EXPLORING  
设计资质证书号: 乙级082014

建设单位

工程名称

|       |       |    |     |
|-------|-------|----|-----|
| 院长    | 专业负责人 | 图名 | 工程号 |
| 审定    | 设计    |    | 图号  |
| 审核    | 制图    |    | 比例  |
| 工程负责人 | 校对    |    | 日期  |
|       |       |    |     |

注: 23-2号地块为居住用地, 沿甘棠北路, 建筑退让道路红线多层建筑不少于15米, 高层建筑不少于20米;